

DANS CE CADRE	Académie :	Session :	
	Examen :	Série :	
	Spécialité/option :	Repère de l'épreuve :	
	Epreuve/sous épreuve :		
	NOM :		
	(en majuscule, suivi s'il y a lieu, du nom d'épouse)		
NE RIEN ÉCRIRE	Prénoms :	N° du candidat	<input type="text"/>
	Né(e) le :	(le numéro est celui qui figure sur la convocation ou liste d'appel)	
	Appréciation du correcteur		
	<div style="border: 1px solid black; padding: 10px; width: fit-content;"> Note : </div>		

Il est interdit aux candidats de signer leur composition ou d'y mettre un signe quelconque pouvant indiquer sa provenance.

SESSION 2025

CERTIFICAT D'APTITUDE PROFESSIONNELLE COUVREUR

ÉPREUVE EP1 Étude et préparation d'une intervention

SUJET

Dès que le sujet vous est remis, assurez-vous qu'il est complet.

Il se compose :

- du dossier réponses qui comporte 12 pages numérotées de 1/12 à 12/12, à rendre à la fin de l'épreuve ;
- du dossier technique pdf qui comporte 11 pages numérotées de 1/11 à 11/11, à rendre à la fin de l'épreuve ;
- de trois maquettes numériques.

Matériel autorisé :

L'usage de la calculatrice avec mode examen actif est autorisé.

L'usage de la calculatrice sans mémoire, « type collège » est autorisé.

Le prêt entre candidats est interdit.

DOSSIER COMPLET À RENDRE À LA FIN DE L'ÉPREUVE

CAP COUVREUR	Session 2025		SUJET ÉCRIT
EP1 : Étude et préparation d'une intervention	25-CAP-COUV-EP1-ME1		
	Durée : 3h00	Coefficient : 4	Page 1/12

NE RIEN ÉCRIRE DANS CETTE PARTIE

Compétences visées		Pages	Questions	1	2	3	4
				Compétence non acquise	Compétence en cours acquisition non stabilisée	Compétence partiellement acquise	Compétence totalement acquise et transférable
C1.1.1 Collecter des informations techniques.	La collecte des informations nécessaires est complète et exploitable.	3	1.1 à 1.3				
C 1.1.2 Compléter et transmettre des documents.	Préparer l'approvisionnement de la matière d'œuvre pour son intervention.	4	1.4 à 1.6				
C 2.1.1 Collecter des informations techniques.	Les conditions d'intervention sur site (spécificités du chantier) sont identifiées.	5 à 7	2.1 à 2.5				
C 2.1.2 Effectuer un croquis d'une solution technique d'une partie d'un ouvrage.	La représentation des détails (croquis, schéma, ...) permet la réalisation. Les conventions de représentation et les normes de dessin technique sont respectées.	8	2.6				
C 2.2.1 identifier et vérifier la compatibilité du matériel et l'outillage avec la réalisation de son intervention.	Les règles et limites d'utilisation des matériels et de l'outillage sont prises en compte.	9	3.1 et 3.2				
C 2.2.2 Inventorier, sélectionner et lister les EPC et les EPI.	La collecte des informations nécessaires est complète et exploitable.	10	3.3 et 3.6				
Note issue du tableur						/20

CAP COUVREUR	Session 2025		SUJET ÉCRIT
EP1 : Étude et préparation d'une intervention	25-CAP-COUV-EP1-ME1		
	Durée : 3h00	Coefficient : 4	Page 2/12

NE RIEN ÉCRIRE DANS CETTE PARTIE

1. Étude du versant Nord.

On donne		On exige			
Le dossier technique et la maquette numérique.		Des réponses conformes au CCTP.			
C1.1.1 Collecter des informations techniques.	La collecte des informations nécessaires est complète et exploitable.	1	2	3	4

1.1 Rechercher et indiquer :

- La longueur de l'égout :
- La projection horizontal du versant :
- Le nombre d'évacuation :
- Le type de gouttière :

1	2	3	4
Compétence non acquise	Compétence en cours d'acquisition non stabilisée	Compétence partiellement acquise	Compétence totalement acquise et transférable

1.2 Rechercher et indiquer les informations sur la couverture en ardoise :

- La Région :
- Site :
- Le format d'ardoise :
- Le mode de fixation :
- Le recouvrement :
- Le pureau :
- La longueur du crochet :
- Le nombre d'ardoise au m² :

1	2	3	4
Compétence non acquise	Compétence en cours d'acquisition non stabilisée	Compétence partiellement acquise	Compétence totalement acquise et transférable

1.3 Rechercher et indiquer sur les fenêtres de toit :

- Le type du modèle de fenêtre de toit :
- Les dimensions de la fenêtre de toit :
- Le nom du raccord d'étanchéité :
- Le nombre de fenêtres sur le versant :

1	2	3	4
Compétence non acquise	Compétence en cours d'acquisition non stabilisée	Compétence partiellement acquise	Compétence totalement acquise et transférable

CAP COUVREUR	Session 2025		SUJET ÉCRIT
EP1 : Étude et préparation d’une intervention	25-CAP-COUV-EP1-ME1		
	Durée : 3h00	Coefficient : 4	Page 3/12

NE RIEN ÉCRIRE DANS CETTE PARTIE

On donne		On exige			
La vue en plan de toiture et la maquette numérique.		Des réponses conformes au CCTP.			
C 1.1.2 Compléter et transmettre des documents	Préparer l'approvisionnement de la matière d'œuvre pour son intervention.	1	2	3	4

1.4 Rechercher et lister la matière d'œuvre des éléments pour réaliser le recueil et l'évacuation des eaux pluviales :

.....

.....

.....

.....

1	2	3	4
Compétence non acquise	Compétence en cours d'acquisition non stabilisée	Compétence partiellement acquise	Compétence totalement acquise et transférable

1.5 Lister l'outillage pour la pose de la gouttière et des descentes d'eau :

.....

.....

.....

.....

1	2	3	4
Compétence non acquise	Compétence en cours d'acquisition non stabilisée	Compétence partiellement acquise	Compétence totalement acquise et transférable

1.6 Joint de dilatation :

- Rechercher et indiquer si un joint de dilatation est obligatoire sur cet égout :

Vrai ☐

Faux ☐

1	2	3	4
Compétence non acquise	Compétence en cours d'acquisition non stabilisée	Compétence partiellement acquise	Compétence totalement acquise et transférable

- Si oui, indiquer le code de l'article prédécoupé :

CAP COUVREUR	Session 2025		SUJET ÉCRIT
EP1 : Étude et préparation d’une intervention	25-CAP-COUV-EP1-ME1		
	Durée : 3h00	Coefficient : 4	Page 4/12

NE RIEN ÉCRIRE DANS CETTE PARTIE

2. Étude du bâtiment complet.

On donne		On exige			
La vue en plan de toiture et la maquette numérique.		Des réponses conformes au CCTP.			
C 2.1.1	Les conditions d'intervention sur site (spécificités du chantier) sont identifiées.	1	2	3	4
Collecter des informations techniques.					

2.1 Numéroté l'ordre chronologique pour la pose de la gouttière (le bandeau est posé de niveau).

- | | |
|---|--|
| <input type="checkbox"/> Nettoyage des soudures | <input type="checkbox"/> Soudure des naissances |
| <input type="checkbox"/> Fixation des crochets | <input type="checkbox"/> Coupe de longueur |
| <input type="checkbox"/> Soudures des talons | <input type="checkbox"/> Serrage des brides |
| <input type="checkbox"/> Mise en place | <input type="checkbox"/> Tracer les pentes de la gouttière |
| <input type="checkbox"/> Soudure des jonctions | |

1	2	3	4
Compétence non acquise	Compétence en cours d'acquisition non stabilisée	Compétence partiellement acquise	Compétence totalement acquise et transférable

On donne		On exige			
La vue en plan de toiture et la maquette numérique.		Des réponses conformes au CCTP.			
C 2.1.1	La collecte des informations nécessaires à l'intervention est complète et exploitable.	1	2	3	4
Collecter des informations techniques.					

2.2 Rechercher et indiquer la surface de :

- Le versant Nord :
- Le versant Sud :
- La terrasse :
- Le bardage à joint debout :

1	2	3	4
Compétence non acquise	Compétence en cours d'acquisition non stabilisée	Compétence partiellement acquise	Compétence totalement acquise et transférable

2.3 Rechercher et indiquer les longueurs (en mètre) de :

- Des rives extérieures :
- De l'égout de la terrasse :

1	2	3	4
Compétence non acquise	Compétence en cours d'acquisition non stabilisée	Compétence partiellement acquise	Compétence totalement acquise et transférable

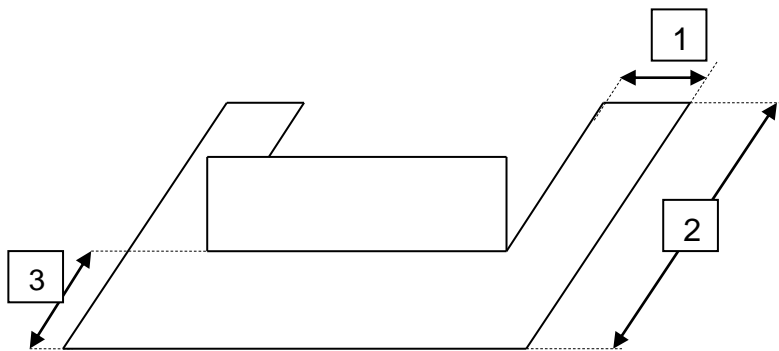
CAP COUVREUR		Session 2025		SUJET ÉCRIT
EP1 : Étude et préparation d'une intervention	25-CAP-COUV-EP1-ME1			
	Durée : 3h00	Coefficient : 4	Page 5/12	

NE RIEN ÉCRIRE DANS CETTE PARTIE

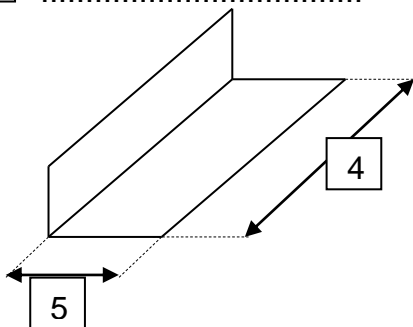
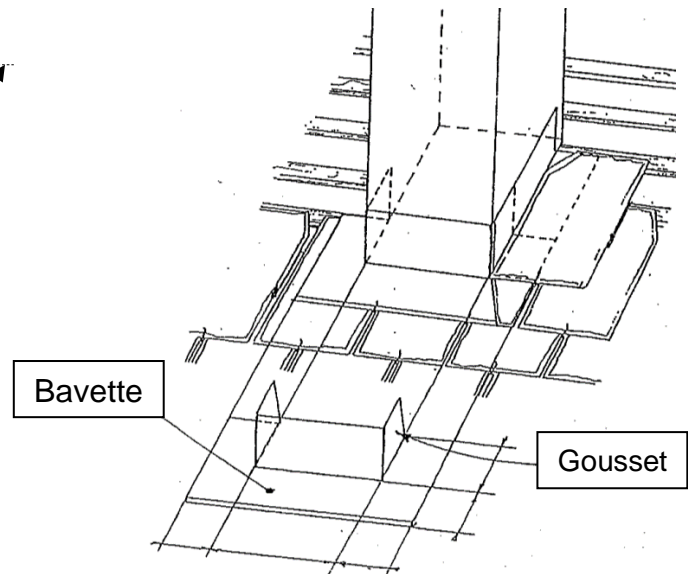
- Des rives biaises :
- Des couvertines de la terrasse :

On donne		On exige			
L'extrait du CCTP et du dossier technique.		Des réponses conformes au CCTP.			
C 2.1.1 Effectuer un croquis d'une solution technique d'une partie d'un ouvrage, manuellement.	La collecte des informations nécessaires à l'intervention est complète et exploitable.	1	2	3	4

2.4 Compléter le dessin d'une bavette avant de l'entourage de cheminée et d'un noquet.
Les dimensions en largeur sont en 1/2 ardoise et les dimensions en longueur sont en pureau ou en ardoise.



- 1
2
3



- 4
5

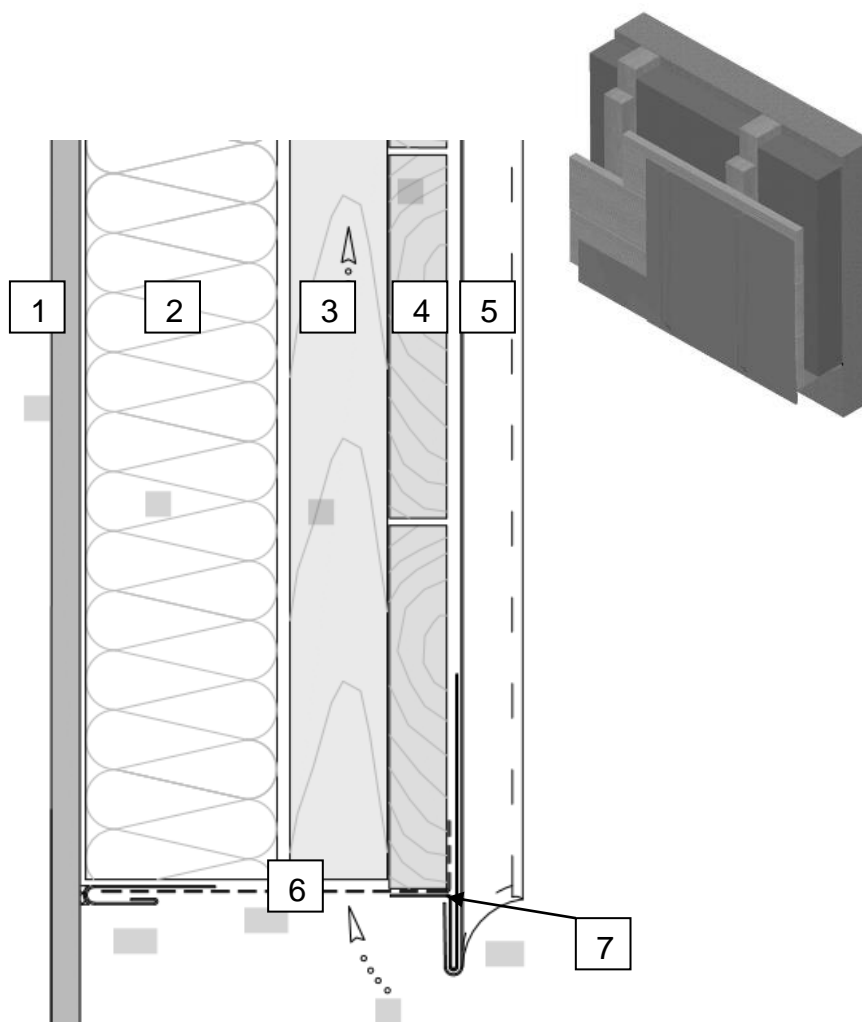
CAP COUVREUR	Session 2025		SUJET ÉCRIT
EP1 : Étude et préparation d'une intervention	25-CAP-COUV-EP1-ME1		
	Durée : 3h00	Coefficient : 4	Page 6/12

NE RIEN ÉCRIRE DANS CETTE PARTIE

On donne		On exige			
La vue en plan de toiture et la maquette numérique.		Des réponses conformes au CCTP.			
C 2.1.1 Collecter des informations techniques.	La collecte des informations nécessaires est complète et exploitable.	1	2	3	4

2.5 Légender le plan de coupe verticale au niveau des acrotères et du bardage :

Repère	Pièce
1	Structure porteuse
2	
3	
4	
5	
6	
7	

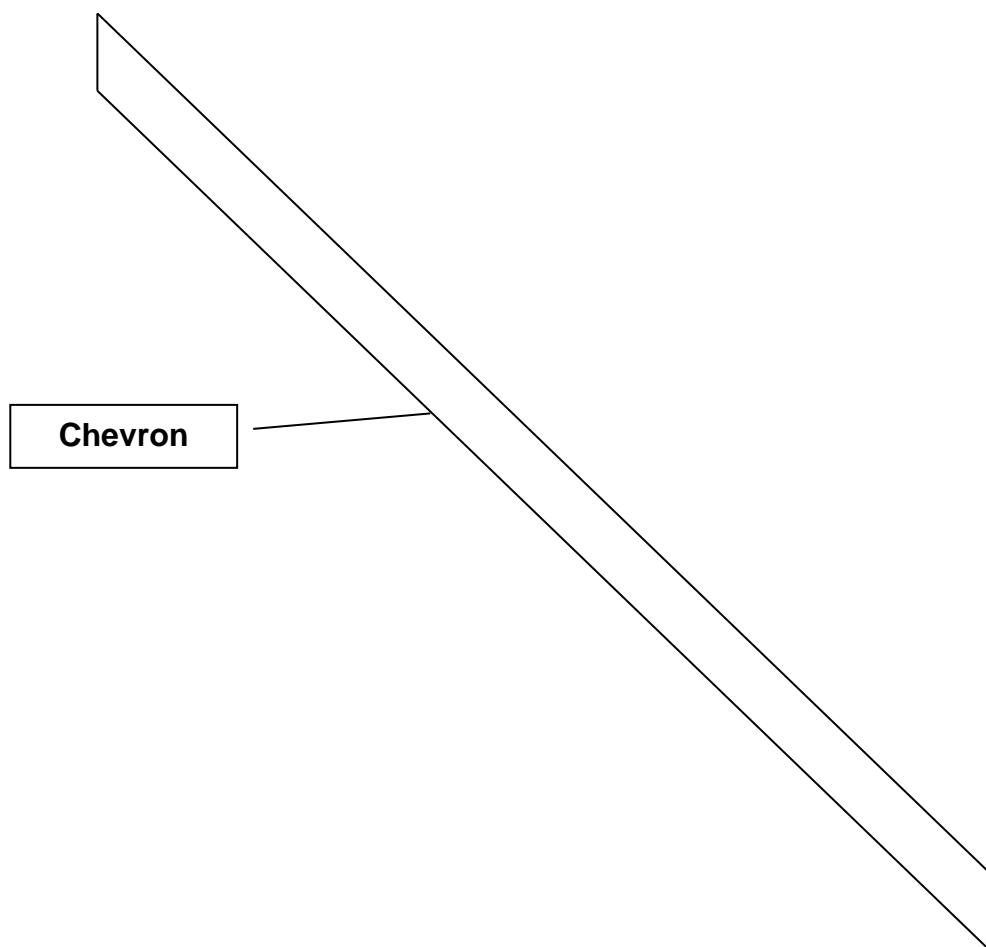


CAP COUVREUR	Session 2025		SUJET ÉCRIT
EP1 : Étude et préparation d’une intervention	25-CAP-COUV-EP1-ME1		
	Durée : 3h00	Coefficient : 4	Page 7/12

NE RIEN ÉCRIRE DANS CETTE PARTIE

On donne		On exige			
L'extrait du CCTP et du dossier technique.		Des réponses conformes au CCTP.			
C 2.1.2 Effectuer un croquis d'une solution technique d'une partie d'un ouvrage, manuellement.	La représentation des détails (croquis, schéma, ...) permet la réalisation. Les conventions de représentation et les normes de dessin technique sont respectées.	1	2	3	4

2.6 Réaliser le croquis côté en mm des trois premiers rangs d'ardoise, et le raccord avec la gouttière pendante.



CAP COUVREUR	Session 2025		SUJET ÉCRIT
EP1 : Étude et préparation d’une intervention	25-CAP-COUV-EP1-ME1		
	Durée : 3h00	Coefficient : 4	Page 8/12

NE RIEN ÉCRIRE DANS CETTE PARTIE

3. Inventorier, sélectionner et lister les EPC ainsi que les EPI nécessaires pour le chantier.

On donne		On exige			
L'extrait du CCTP et du dossier technique.		Tous les EPI et une liste complète de l'échafaudage.			
C 2.2.1 identifier et vérifier la compatibilité du matériel et l'outillage avec la réalisation de son intervention.	Les règles et limites d'utilisation des matériels et de l'outillage sont prises en compte.	1	2	3	4

3.1 Rechercher et indiquer la formation que vous devez avoir pour monter et utiliser l'échafaudage de pied.

☐

R431

☐

R408

☐

R279

1	2	3	4
Compétence non acquise	Compétence en cours d'acquisition non stabilisée	Compétence partiellement acquise	Compétence totalement acquise et transférable

3.2 Sélectionner les outils nécessaires pour le montage de l'échafaudage de pied :

☐ Marteau

☐ Niveau

☐ Pince plate

☐ Pince multiprise

☐ Cordex

☐ Scie circulaire

☐ Maillet

☐ Scie à métaux

☐ Visseuse à choc

☐ Perforateur

☐ Mini-pelle

☐ Disqueuse

☐ Tenaille

☐ Coupe ardoise

☐ Fer à souder

☐ Serre joint

1	2	3	4
Compétence non acquise	Compétence en cours d'acquisition non stabilisée	Compétence partiellement acquise	Compétence totalement acquise et transférable

CAP COUVREUR		Session 2025		SUJET ÉCRIT
EP1 : Étude et préparation d’une intervention	25-CAP-COUV-EP1-ME1			
	Durée : 3h00	Coefficient : 4	Page 9/12	

NE RIEN ÉCRIRE DANS CETTE PARTIE

On donne		On exige			
L'extrait du CCTP et du dossier technique.		Tous les EPI et une liste complète de l'échafaudage.			
C 2.2.2 Inventorier, sélectionner et lister les EPC et les EPI.	La collecte des informations nécessaires et complète et exploitable.	1	2	3	4

3.3 Lister les 5 EPI obligatoires pour le montage de l'échafaudage de pied :

.....

.....

.....

1	2	3	4
Compétence non acquise	Compétence en cours d'acquisition non stabilisée	Compétence partiellement acquise	Compétence totalement acquise et transférable

3.4 Cocher l'équipement de protection collectif le plus adapté pour votre sécurité afin d'effectuer la pose de la gouttière au-dessus de la terrasse.

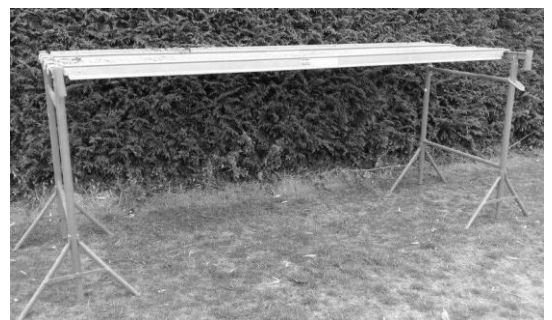


Plate-forme individuelle ☐ Échafaudage roulant ☐ Tréteau de maçonnerie plus plateau ☐

CAP COUVREUR		Session 2025		SUJET ÉCRIT
EP1 : Étude et préparation d'une intervention	25-CAP-COUV-EP1-ME1			
	Durée : 3h00	Coefficient : 4	Page 10/12	

NE RIEN ÉCRIRE DANS CETTE PARTIE



Console sur échelle ☐



Baudrier d'escalade ☐



Harnais antichute ☐



Nacelle télescopique ☐



Échelle télescopique ☐

1	2	3	4
Compétence non acquise	Compétence en cours d'acquisition non stabilisée	Compétence partiellement acquise	Compétence totalement acquise et transférable

CAP COUVREUR		Session 2025		SUJET ÉCRIT
EP1 : Étude et préparation d'une intervention	25-CAP-COUV-EP1-ME1			
	Durée : 3h00	Coefficient : 4		Page 11/12

NE RIEN ÉCRIRE DANS CETTE PARTIE

3.5 Indiquer parmi toutes les protections ci-dessus, lesquelles sont des EPI :

.....

.....

1	2	3	4
Compétence non acquise	Compétence en cours d'acquisition non stabilisée	Compétence partiellement acquise	Compétence totalement acquise et transférable

3.6 Indiquer parmi toutes les protections ci-dessus, lesquelles sont des EPC :

.....

.....

1	2	3	4
Compétence non acquise	Compétence en cours d'acquisition non stabilisée	Compétence partiellement acquise	Compétence totalement acquise et transférable

CAP COUVREUR	Session 2025		SUJET ÉCRIT
EP1 : Étude et préparation d'une intervention	25-CAP-COUV-EP1-ME1		
	Durée : 3h00	Coefficient : 4	Page 12/12